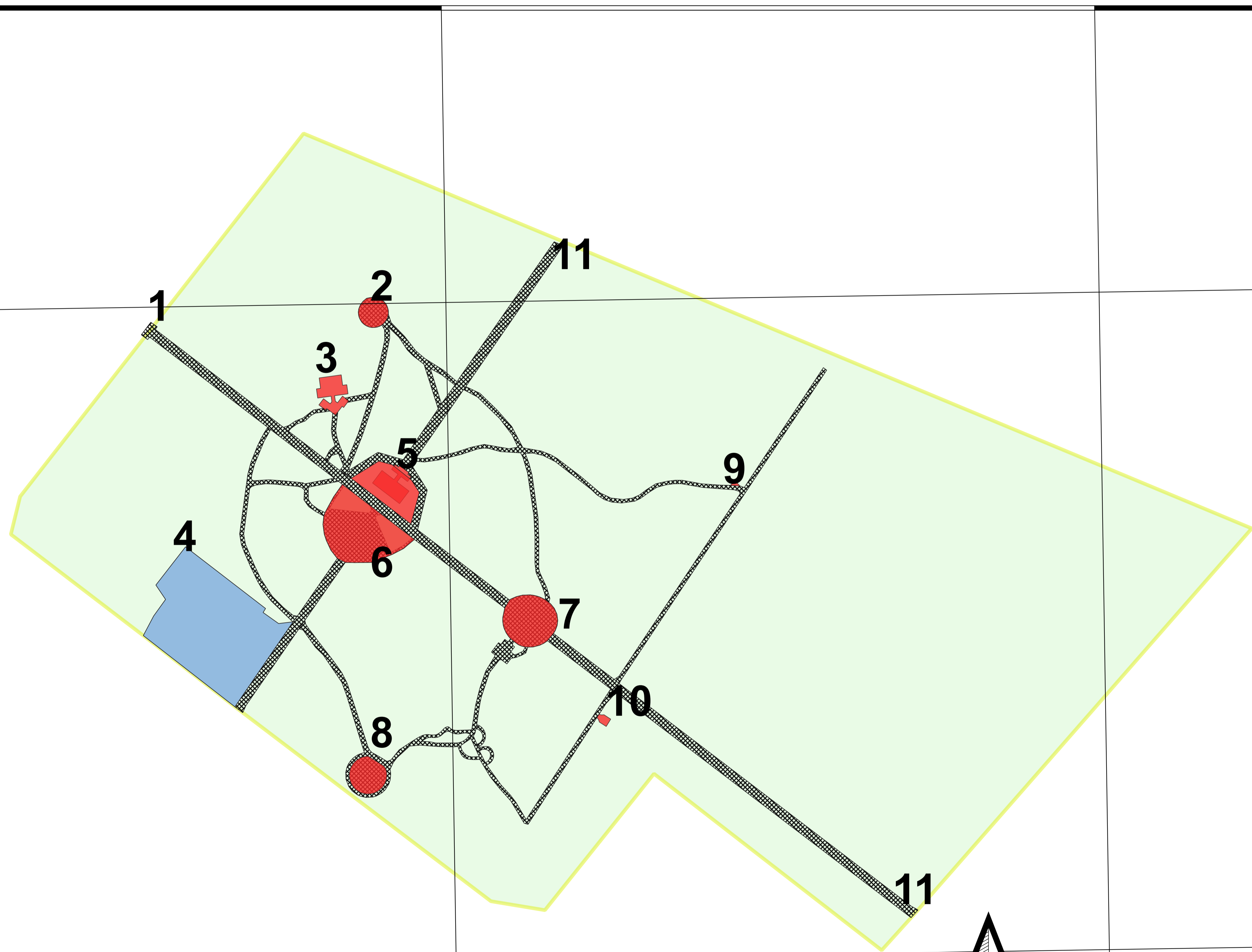


# Mapa de Uso Público com Atrativos Turísticos



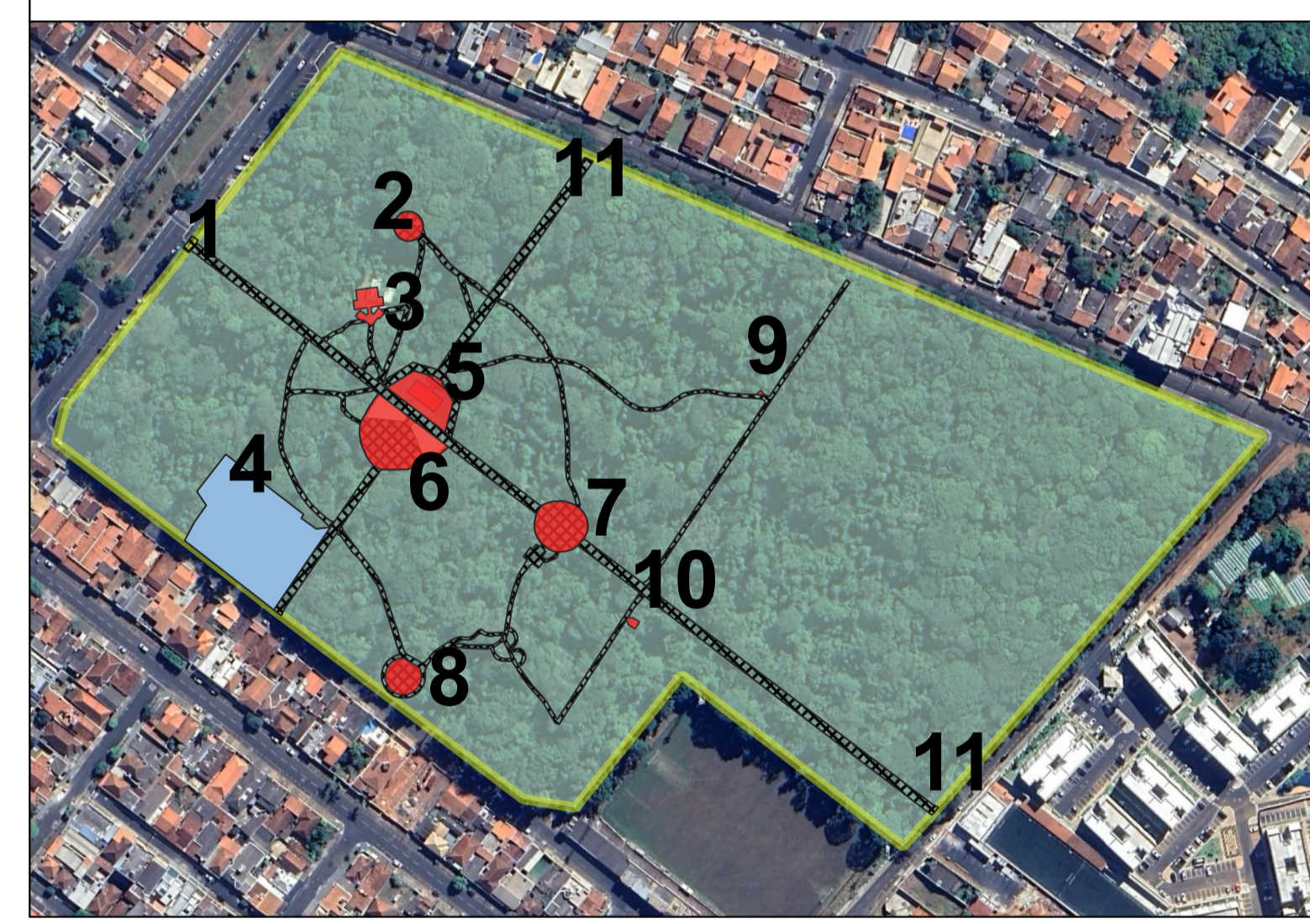
7935563

7935263

## Legenda

- 01 - Entrada Principal
- 02 - Espaço Cultural
- 03 - Centro Administrativo
- 04 - Restaurante
- 05 - Palco
- 06 - Jardim Central
- 07 - Lago
- 08 - Playground
- 09 - Altar Santa
- 10 - Mesa de Jogos
- 11 - Entradas Laterais

Área: 113.827,29 m<sup>2</sup>



Sistema de Referência  
Sirgas 2000  
UTM 22S  
1:1100

Plano de Manejo do Parque Municipal  
Bosque John Kennedy  
Araguari - MG

