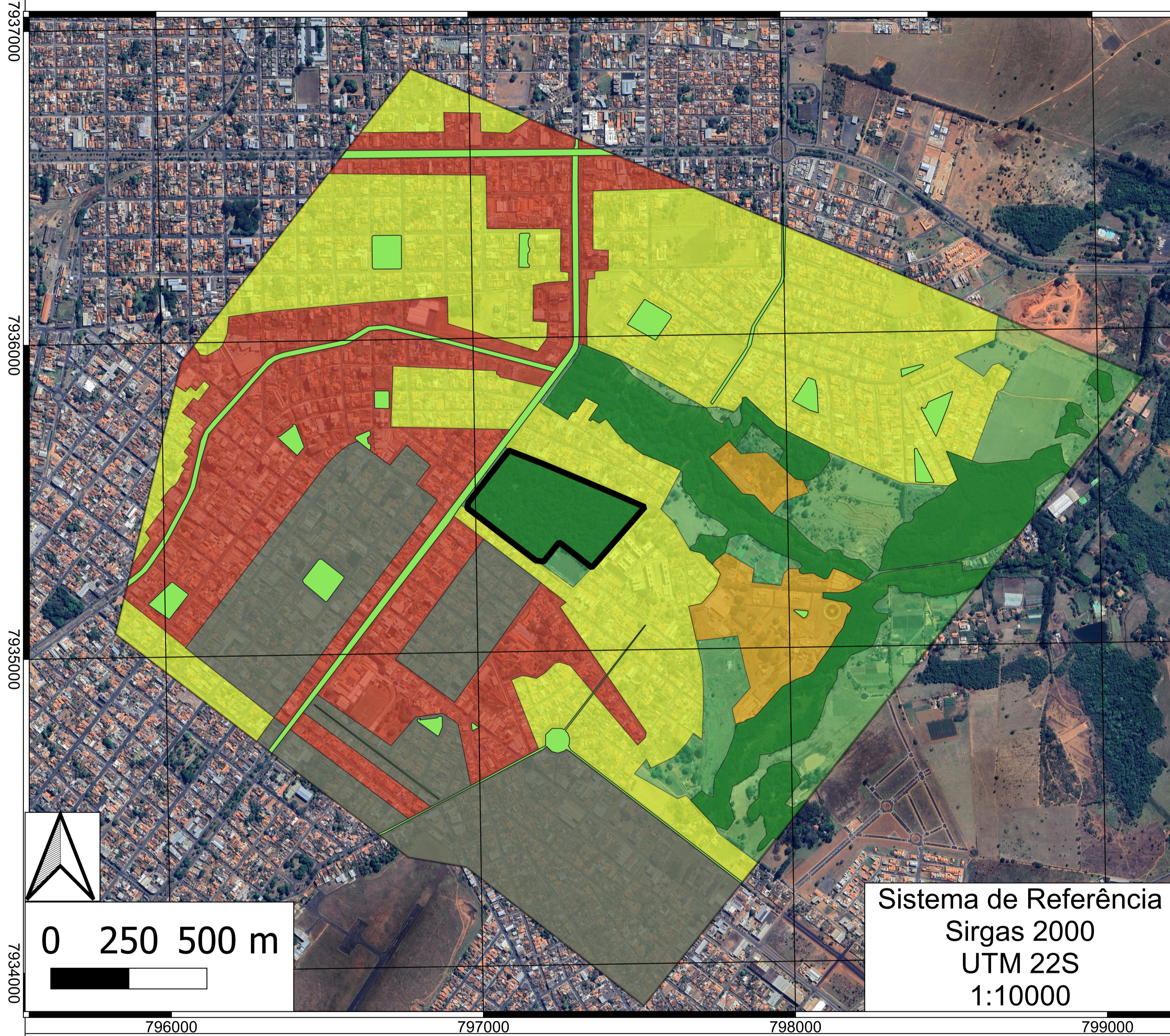


Uso e ocupação do solo AIA e ADA

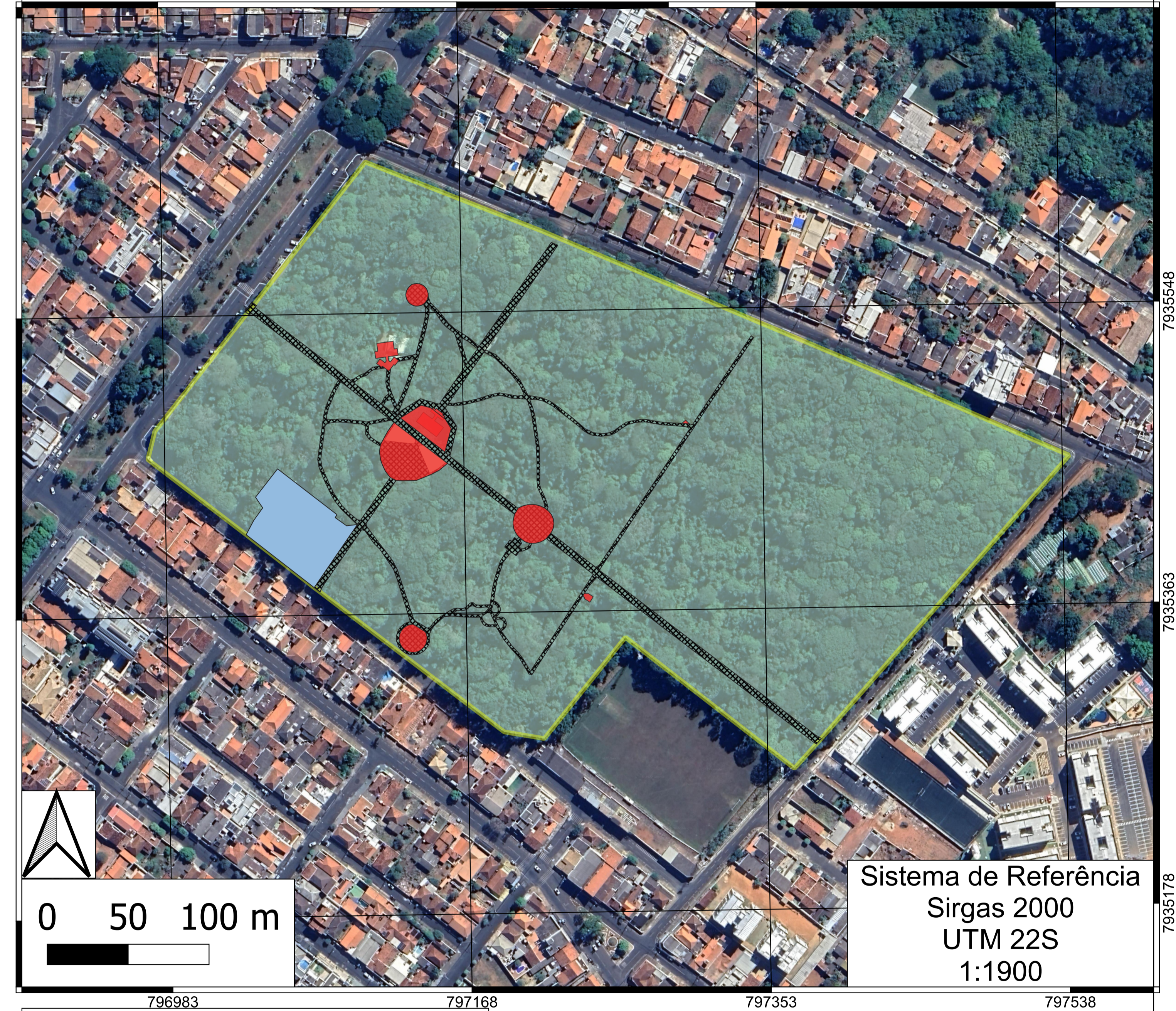
Área Indiretamente Afetada (AIA)



Legenda AIA

- Área Mista (98,93 ha)
- Cobertura Vegetal nativa (60,88 ha)
- Área Verde (18,37 ha)
- Área Indifetamente Afetada (AIA; 545,12 ha)
- Área Industrial (17,69 ha)
- Área predominantemente residencial (185,33 ha)
- Área predominantemente comercial/serviços (124,88 ha)

Área Diretamente Afetada (ADA)



Legenda

- Restaurante (0,247 ha)
- Área Interna (10,92 ha)
- Área com benfeitorias (0,287 ha)
- Área Total 11,38 ha

Plano de Manejo do Parque Municipal
Bosque John Kennedy
Araguari - MG